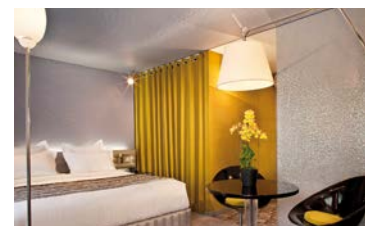




Hotel & Restaurant





Eiffel Park Hotel, Paris (FRANKREICH) -
Bedruckte Decke und Wand - Verleger: Silva Création



Restaurant La Maison du Cygne (BELGIEN) -
Weisse akustische Decke - Verleger: Aenea Design Interior



Hall SCG Experience (THAILAND) -
Hinterbeleuchtete Decke - Verleger: CCSE Group



Restaurant The Last Supper (LUXEMBOURG) -
Hinterbeleuchtete und bedruckte Rahmen - Verleger: Bert' Déco -
Architekt: Miguel Cancio Martins



Fashion space Equip'Hotel 2012 (FRANKREICH) -
Bedruckte Wand - Verleger: CLIPSO -
Fotos und Design: Elizabeth Leriche



Wasserpark Badewelt, Sinsheim (DEUTSCHLAND) -
Weisse akustische Decke - Verleger: Art Design Hahn -
Architekt: Architekturbüro Wund

clipso, die ideale Lösung für Raumgestaltung und Renovierung im Hotel- und Restaurantgewerbe.

Ihre Gäste suchen Ruhe und Entspannung und wollen sich bei Ihnen rundum wohlfühlen. Da ist es nur selbstverständlich, dass Sie auch bei der Gestaltung und Renovierung Ihrer Räume keinerlei Abstriche in puncto Sicherheit, akustische Behaglichkeit und Ästhetik machen möchten. Mit den **clipso** Spanndecken und -wänden treffen Sie genau die richtige Wahl!



Die breite **clipso** Produktpalette umfasst Verkleidungen in folgenden Varianten: Standard, Farbig, Pailletteneffekt, Akustik, Transluzent, Antibakteriell*, und bietet mannigfaltige Möglichkeiten. Alle **clipso** Verkleidungen sind bedruckbar.

Die praktische und stilvolle **clipso** Verkleidungen fügen sich harmonisch in jeden Bereich Ihrer Einrichtung ein: Restaurant, Empfangshalle, Seminarraum, Hotelzimmer, Küche, Wellness-Bereich, Schwimmbad, Bar, Lounge, Fitnessraum.



Die **patentierete Verlegestechnik** der **clipso** Spanndecken und -wände **erfolgt bei Raumtemperatur** und ohne störende Nebeneffekte wie lange Trockenzeiten, unangenehme Gerüche oder lästiges Möbelrücken. Die Vorteile der **schnellen und sauberen Verlegetechnik** schlagen sich im **Zeitplan Ihres Bauvorhabens** nieder und **sorgen für minimale Einschränkungen** bei der Nutzung Ihrer Räume.

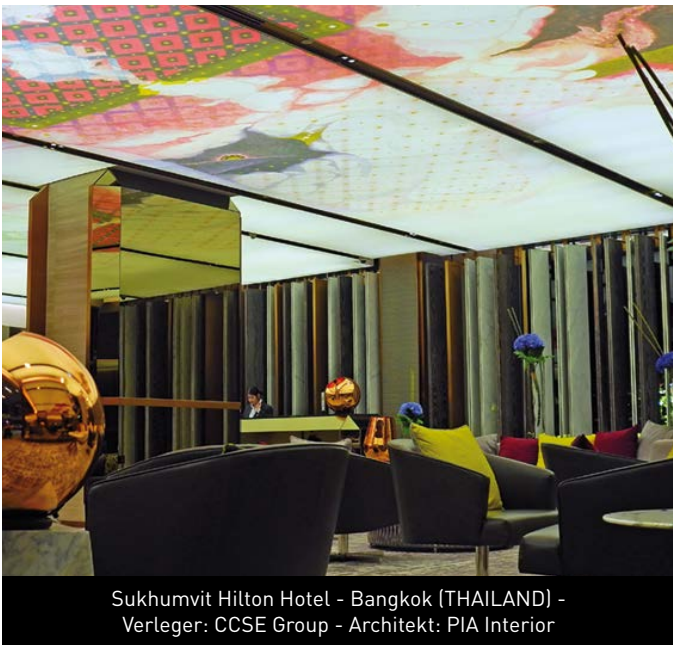
Beispielsweise nimmt die Renovierung der Wände und Decke eines 20 Quadratmeter großen Hotelzimmers mit **clipso** Verkleidungen auf Gipskartonplatten nur einen einzigen Tag in Anspruch. **Hundertprozentige Effizienz und überzeugende Ergebnisse!**

Die **clipso** Wand- und Deckenverkleidungen werden aus erstklassigem und widerstandsfähigem Material **in Breiten von bis zu 5 m** gefertigt. **Sie erfüllen die EG-Normen und sind zertifiziert, gemäß IMO und Sanitized und tragen das Oeko-Tex-Umweltzeichen sowie die Kennzeichnung A+ (beste Bewertung).**

**FRANZÖSISCHE
FERTIGUNGSSTÄTTE ISO 9001
ZERTIFIZIERT.**

Mit clipso entscheiden Sie sich für Nachhaltigkeit, optimalen Komfort für Ihre Gäste und eine normgerechte Produktlösung, die auch morgen noch höchsten Anforderungen entspricht!

* nicht bedruckbar



Sukhumvit Hilton Hotel - Bangkok (THAILAND) -
Verleger: CCSE Group - Architekt: PIA Interior



Konzeptionelles Zimmer «Senses Room», Paris (FRANKREICH) -
Hinterbeleuchtete und bedruckte Wand und weiss akustische Decke -
Verleger: Francis Von Der Wall



Claridge Hotel, Paris (FRANKREICH) -
Trompe-l'oeil bedruckte Wand - Verleger: Sols Décoration Murs

Mit **Clipso** haben Sie die Wahl : ein einfarbiges Spanngewebe, eine Verkleidung mit digitalem Druck, eine Lichtlösung dank dem Einsatz von Leds, eine akustische Decke oder Wand... oder gar einen Rahmen aus unserer neuen Produktpalette **AEROCEILING**.

Diese neue Marke bietet Ihnen eine breite Auswahl an Rahmen und Formen, die alle Vorteile des **Clipso**-Spanngewebes mit ästhetischen und technischen Vorzügen effizient kombinieren.

Die Rahmen **Aerosilent** assoziieren die Qualitäten eines akustischen Schallabsorbers mit denen eines technischen Gewebes und tragen dazu bei, die Lärmbelastung zu reduzieren.

Die Rahmen **Aerolight** ermöglichen Ihnen, eine maßgeschneiderte Leuchte und hiermit eine besondere Ambiente zu kreieren.

Die Produkte **Aerosilent & Light**, technische Innovation, sind die Vereinigung von beiden Techniken.

Und als letztes **Aerocustom** gibt Ihnen die maximale Freiheit für die Personalisierung Ihres Aluminium-Rahmens. Wir realisieren die Digitaldrucke, auf Basis Ihrer eigenen Daten, Bilder und Logos oder Bilderneiner Fotothek zum Herunterladen. Für eine effiziente Kommunikation, ob flüchtig oder dauerhaft oder gar einfach, um Ihr Dekor zu sublimieren, wir haben das ideale Produkt auf Sie zugeschnitten.



Restaurant Destino 56, Valencia (SPANIEN) -
Hinterbeleuchtete bedruckte Wand -
Verleger: Ceilica Innovacion SL -
Architekt: Carmen Baselag

Unser Partner Bernard Hauptert, ansässig auf La Reunion, hat dieses Projekt im Hotel DINA MORGABINE erfolgreich abgewickelt.

Der Einsatz in diesem Hotel hat einen Monat gedauert, um die 72 Zimmer mit einer Gesamtfläche von 315 m² bedruckten Clipso-Verkleidungen zu bespannen. Der erste Schritt bestand daraus, einen Voranstrich aufzutragen. Dann wurden die schwarzfarbige Profilleisten Typ P-CC an die Wand montiert. Aus Effizienzgründen, hat sich Bernard Hauptert für die tackerbare Variante entschieden. Danach wurde ein akustischer Absorber, Typ Mollton, festgetackert, um eine hervorragende Raumakustik in jedem Zimmer zu gewährleisten. Der Mollton wurde mit einer akustischen Clipso-Spannverkleidung 705A abgedeckt, die mit einer der 5 vom Kunden ausgewählten Bildern bedruckt wurde.



Hotel Dina
Morgabine
(Insel La Reunion,
FRANKREICH) -
Bettkopfteile -
Bedruckte akustische
Verkleidung -
Verleger:
Bernard Hauptert

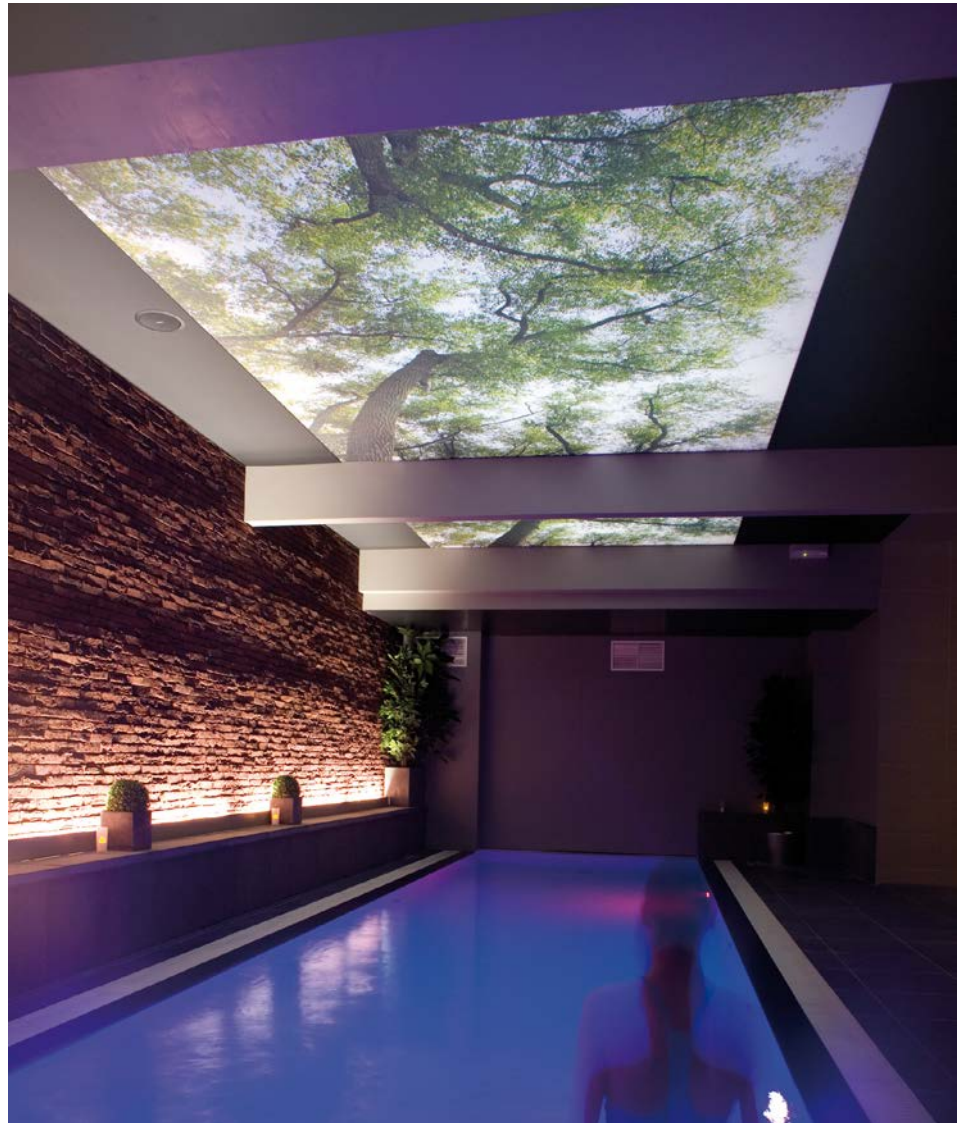
“
Clipso hat sich
als unumgänglich
für den Kunden
erwiesen, da
es die einzige
einfache und
schnelle Lösung
ist, die Ästhe-
tik und Akustik
kombiniert und
vollkommen indi-
viduell anpaßbar
”



Außergewöhnlich & voll im Trend



CLIPSO DESIGN
CEILING & WALL



Swimming-pool (Belgien) - Hinterbeleuchtete bedruckte Decke -
Gestaltung: Mona Visa - Architekt: Pieter Thooft

CLIPSO Productions

5 rue de l'Église
68800 Vieux-Thann
FRANKREICH
Tél. +33 (0)3 89 37 10 84
Fax +33 (0)3 89 37 48 92

Email: info@clipso.com
Web: www.clipso.com

