

Heute arbeitet **clipso** eng mit den Unternehmensgruppen MCP (Frankreich) und SchwörerHaus KG (Deutschland) zusammen. Diese Firmen sind spezialisiert auf den Bau nachhaltiger Häuser in Modulbauweise. Die von **clipso** hergestellten Verkleidungen und Profile für Decken und Wände passen perfekt zu diesem Konzept und tragen somit zum Erfolg dieser Häuser bei.

Bei unseren Recherchen im Internet sind wir auf die Produkte von **clipso** gestoßen. Bei der Suche ging es uns vor allem darum, eine Deckentechnik zu finden, bei der eine Trockenverlegung, das heißt ohne Anstreichen, möglich ist, die aber gleichzeitig auch flexibel genug ist, um an die unterschiedlichen Maße unserer Holzhäuser angepasst zu werden. Wichtig war uns auch eine einfach und schnelle Verlegung, die von unserem Montage-Team bewerkstelligt werden kann.

Wir sind mit dem Service voll und ganz zufrieden: mit der Qualität der Betreuung, den technischen Aspekten sowie den kurzen Lieferfristen. Was seine Produkte angeht, ist **clipso** fest entschlossen, in F&E Fortschritte zu machen, um unseren Ansprüchen gerecht zu werden. Außerdem zeigen die Decken auch nach längerer Zeit keine Verschleißerscheinungen wie Risse.

Bernard Voisin
Leiter Forschung und Entwicklung der Unternehmensgruppe MCP



Wie haben uns für die **clipso**-Akustikverkleidungen entschieden, weil sich mit ihnen zum einen die Nachhallzeit im Raum verkürzen und zum anderen das Lautsprechersystem verbergen lässt. Ein weiterer eindeutiger Vorteil von **clipso** ist, dass die Montage sehr wenig Zeit beansprucht. Das Aussehen der Gewebebahnen sowie der Abschlussprofile ist wirklich außergewöhnlich.

Abschließend kann ich sagen, dass wir absolut begeistert von dem reibungslosen Ablauf der Bestellung, der Lieferung und der Montage sind. Wir können die **clipso**-Produkte wärmstens weiterempfehlen.

Florian Schmidt
Leiter Forschung und Entwicklung der Unternehmensgruppe SchwörerHaus KG

tadelloses ästhetisches Endergebnis



Modulbauweise



WANDVERKLEIDUNGEN Groupe MCP, technologie MODULIFE - Photo Erick Saillet

CLIPSO Productions
5 rue de l'Église
68 800 Vieux-Thann
Frankreich

Tel. +33 (0)3 89 37 10 84
Fax +33 (0)3 89 37 48 92

Email : info@clipso.com
Web : www.clipso.com



RM_C-DocConstomod - Allemand - Ed. 12/2012 - Photos : Shutterstock - Conception et Réalisation : Service Marketing & Communication de CLIPSO - Délicat Imprimé Vert



Musterhaus Modulife (Frankreich) - Wände und Decken von CLIPSO
Durchführung: Unternehmensgruppe MCP, MODULIFE-Technologie - Foto Erick Saillet



Muster-Café (Deutschland) - CLIPSO-Decken
Durchführung: SchwörerHaus KG, Jürgen Lippert



Musterhaus Modulife (Frankreich) - Wände und Decken von CLIPSO
Durchführung: Unternehmensgruppe MCP, MODULIFE-Technologie - Foto Erick Saillet

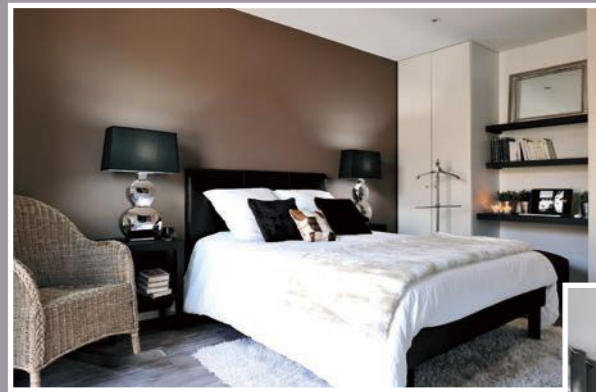


Modulbauweise



BAU VON HÄUSERN IN MODULBAUWEISE

Musterhaus Modulife (Frankreich) - Wände und Decken von CLIPSO
Durchführung: Unternehmensgruppe MCP, MODULIFE-Technologie - Foto Erick Salliet

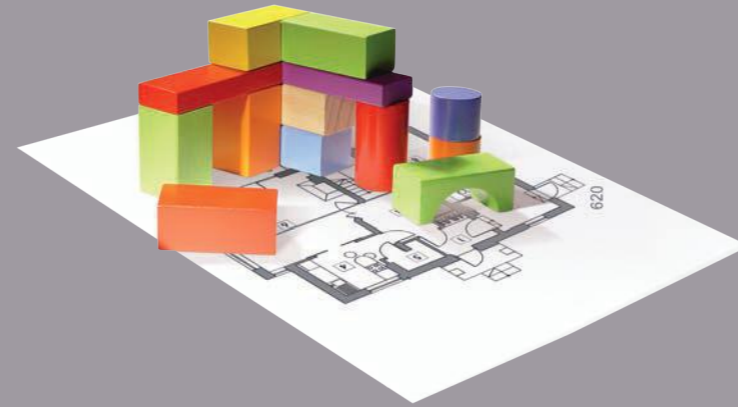


BAU GEWERBLICHER RÄUME

Muster-Café (Deutschland) - CLIPSO-Decken
Durchführung: SchwörerHaus KG, Jürgen Lippert

clipso, ist die optimale Lösung für umweltfreundliche Modulbau-Projekte.

Der immer größere Erfolg und der immer höhere Bekanntheitsgrad unserer Produkte machen **clipso** zu DEM Hersteller von PVC-freien Verkleidungen für Wände sowie von Spanndecken. **clipso** gehört in seiner Branche zu den Hauptakteuren und ist weltmarktführend.



Sie sind im Baugewerbe tätig (Häuser in Modulbauweise, Häuser in klassischer Bauweise oder Fertighäuser, mehrstöckige Gebäude, Bürogebäude...) und Sie sind auf der Suche nach **DER Lösung, die den von Ihnen angebotenen Leistungen am besten entspricht**: einfache und schnelle Montage, Umweltverträglichkeit, tadelloses und ästhetisches Endergebnis, Einhaltung der Normen sowie Anpassung an die technischen Gegebenheiten.

Die **clipso**-Produkte bieten eine Reihe sehr interessanter Vorteile und passen sich Ihren spezifischen Anforderungen an.

Französische Herstellung zertifiziert nach ISO 9001, Rohstoffe aus dem Raum der EWG.

Mit **clipso** entscheiden Sie sich für Nachhaltigkeit, optimalen Komfort für Ihre Gäste und eine normgerechte Produktlösung, die auch morgen noch den höchsten Anforderungen entspricht!

- Die **clipso**-Verkleidungen wurden **speziell für die Einrichtung und Renovierung von Innenräumen entwickelt** und lassen sich stets an die jeweiligen Gegebenheiten anpassen.
- **clipso** bietet ein **vollständiges Sortiment an dekorativen und funktionellen Verkleidungen** an. Diese Verkleidungen steigern den Komfort und die Lebensqualität. Sie sind in folgenden Ausführungen erhältlich: Standard, Farbig, Pailletteneffekt, Akustik, Transluzent, Antibakteriell, Schmutzabweisend und Wasserabweisend.
- Die **clipso-Montagetechnik verursacht eine minimale Umweltbelastung**, da sie **bei Raumtemperatur** erfolgt (im Gegensatz zu weichen PVC-Decken, die erwärmt werden müssen), **sehr wenig Zeit** erfordert (vor dem Abschleifen und Streichen keine Wartezeit bis der Gips trocken ist) und **keinen Schmutz** verursacht (weder Staub noch Farbflecken).
- Diese Lösung gewährleistet Ihnen **beträchtliche Einsparungen** (weniger Arbeitskräfte notwendig) auf jeder Baustelle und garantiert Ihnen einen **Mehrwert für Ihr Immobilienprojekt**.
- Die **clipso**-Verkleidungen sind **frei von giftigen Inhaltsstoffen (CMR) und flüchtigen organischen Verbindungen (VOC)** und garantieren Ihnen eine höhere Qualität der Raumluft.
- Die **clipso**-Produkte stehen für garantierte **Exzellenz, Sicherheit und Übereinstimmung mit den Normen**. Sie erfüllen die EG-Normen und sind zertifiziert gemäß IMO und Sanitized und tragen das Oeko-Tex-Umweltzeichen sowie die Kennzeichnung A+ (beste Bewertung).



UMBAU VON CONTAINERN IN WOHNUNGEN



UMBAU VON INDUSTRIEGEBÄUDEN IN LOFTS